

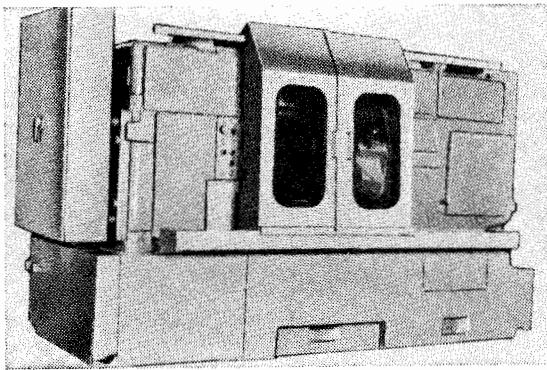
1. Станки токарной группы

07. Автоматы и полуавтоматы токарные

ЖИТОМИРСКИЙ ЗАВОД СТАНКОВ-АВТОМАТОВ

ПОЛУАВТОМАТ ТОКАРНЫЙ ШЕСТИШПИНДЕЛЬНЫЙ
 ПАТРОННЫЙ ГОРИЗОНТАЛЬНЫЙ

Модель 1Б240П-6



Предназначен для сверления, фрезерования, точения наружных и внутренних конусов, сфер, парезания резьб различными способами, сверления эксцентричных отверстий, выполнения наружных и внутренних многогранников, обработки поверхностей методом накатки и др.

Изготавливается с двойной индексацией и оснащается специальными устройствами.

Полуавтомат выпускается в климатических исполнениях по ГОСТ 15150—69: обычном — УХЛ-4, тропическом-Т4.

Класс точности полуавтомата Н по ГОСТ 8—77.

Разработчик — Киевское специальное конструкторское бюро многшпиндельных автоматов.

ОСНОВНЫЕ ДАННЫЕ

Количество рабочих шпинделей	6	<i>Электрооборудование</i>	
Наибольший диаметр, мм:		Питающая электросеть:	
патрона	130	род тока	Переменный
изделия	120	частота, Гц	трехфазный
Количество продольных суппортов	1	напряжение, В	50
Наибольший ход продольного суппорта, мм:		Количество электродвигателей	380
общий	180	на полуавтомате	5
рабочий (регулируется бесступенчато)	160	Электродвигатели:	
Количество поперечных суппортов	5	главного движения:	
Наибольший ход поперечных суппортов, мм:		тип	4A16ГМ4У3
общий	84	мощность, кВт	18,5
рабочий	33	частота вращения, об/мин	1500
Наибольший диаметр нарезаемой резьбы, мм	30	наладочного привода:	
Частота вращения рабочих шпинделей, об/мин:	80—1120	тип	4АХ90L6У3
Длительность цикла, с	8—366	мощность, кВт	1,5
Время холостого хода распределительного вала, с	2	частота вращения, об/мин	1000
Габарит полуавтомата, мм:	4500×1700×2010	привода насоса гидросистемы:	
Масса с электрооборудованием, кг	11450	тип	4АХ100L6У3
		мощность, кВт	2,2
		частота вращения, об/мин	1000

Агрегат электронасосный вертикальный:

тип	П180
мощность, кВт	0,6
частота вращения, об/мин	2800
Мотор-редуктор привода транспортера стружки:	
тип	МВ ₃ -160-14-Ц
мощность, кВт	1,5(1,1)
частота вращения, об/мин	14
Общая мощность всех электродвигателей, кВт	24,3

Система смазки

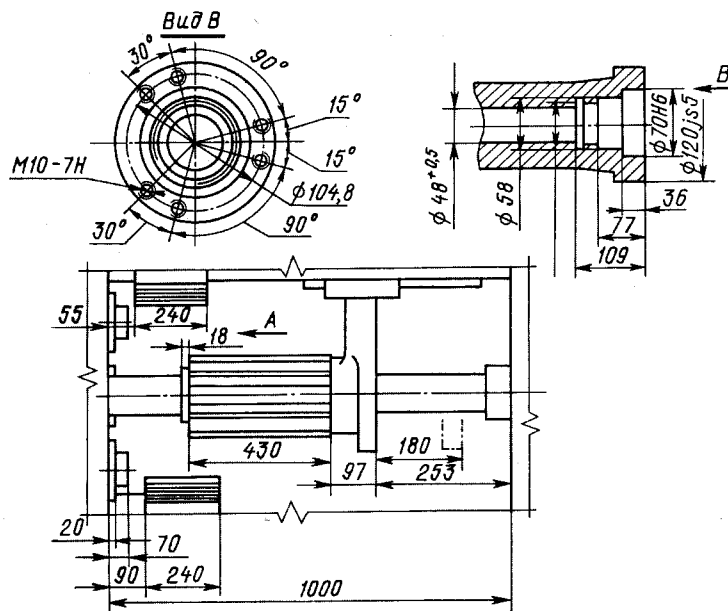
Насосы пластинчатые:	
тип	5Г12-32А
давление, МПа	6,3
производительность, л/мин	5/12
тип	БГ12-41А
производительность, л/мин	6
Тип смазки:	
поливная	P=0,4 МПа
дозированная с контролем подачи смазки в каждую точку	570 СПГ

КОМПЛЕКТ ПОСТАВКИ

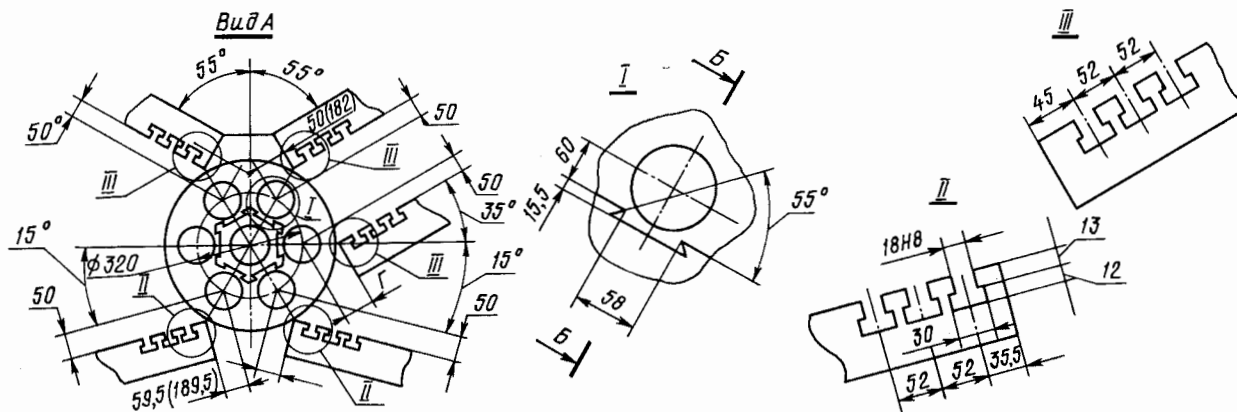
ГОСТ, обозначение	Наименование комплектующих изделий	Количество	Основной параметр	ГОСТ, обозначение	Наименование комплектующих изделий	Количество	Основной параметр
1Б240П-6	Полуавтомат в сборе			Изделия, поставляемые по особому заказу за отдельную плату			
Изделия, входящие в комплект и стоимость станка				Сменные части			
<i>Сменные части</i>				Комплект сменных кулаков поперечных суппортов			
	Кулак рабочий поперечных суппортов	5			Комплект сменных шестерней скоростей и подач	1	
	Сменные шестерни скоростей	4		<i>Принадлежности</i>			
	Сменные шестерни подач	4		Резьбонарезное устройство			
<i>Инструмент</i>				001-140-0088	Державка скользящая	1	
ГОСТ 17199—71	Отвертка слесарно-монтажная	1		001-176-0088	Втулка приводная	1	
ГОСТ 2839—80Е	Ключ гаечный с открытым зевом двусторонний	7		001-171-0089	Шпиндель инструментальный	1	
ГОСТ 11737—74	Ключ торцовый для деталей с шестигранным углублением под ключ	7		001-172-0089	Тяга независимых устройств	1	
СТП 7812-0550—75	Ключ 10	1		001-174-0089	Устройство резьбонарезное	1	
СТП 7812-0550—75	Ключ 22	1		001-139-0088	Патрон для метчиков	1	
СТП 7812-0560—75	Ключ 12	1			Комплект сменных зубчатых колес для резьбонарезного устройства	1	
ГОСТ 16984—79	Ключ шарнирный для круглых шлицевых гаек	1			Комплект кулаков для резьбонарезания	1	
	Щипцы II П97-12, II П97-13	2		<i>Устройства для быстрого сверления и развертывания</i>			
<i>Принадлежности</i>				001-140-0088	Державка скользящая	1	
	Патрон	6		001-176-0088	Втулка приводная	1	
	Стойка промежуточная	5		001-171-0089	Шпиндель инструментальный	1	
	Держатель	10		001-172-0089	Тяга независимых устройств	1	
	Державка	14		001-173-0089	Устройство для развертывания	1	
ГОСТ 3643—75	Упор державки Шприц И2-3911010, тип 1	5		001-175-0089	Устройство для быстрого сверления	1	
		1			Комплект сменных зубчатых колес устройств быстрого сверления и развертывания	1	
<i>Запасные части</i>					Комплект кулаков для быстрого сверления	1	
	Ролик	2			Устройство для фрезерования резьбы		
	Ось	3			Устройство для многопроходного нарезания резьбы		
	Сухарь	2			Устройство для расточки камер		
	Кольцо	12			Устройство для фрезерования шлицев на торце		
	Фильтроэлемент	5					
ГОСТ 1182—77	Лампа накаливания	3					
ГОСТ 6940—74	Лампа коммутаторная	7					
	Плавкая вставка к предохранителю	11					
<i>Документация</i>							
	Руководство по эксплуатации (I, II, III ч.)	1					

ГОСТ, обозначение	Наименование комплектующих изделий	Количество	Основной параметр	ГОСТ, обозначение	Наименование комплектующих изделий	Количество	Основной параметр
	Устройство для съема готовых деталей				Устройство для глубокого сверления с подводом охлаждения под высоким давлением		
	Устройство для точения цилиндров и конусов с поперечного суппорта				Устройство для самооткрывающихся головок		
	Устройство для точения цилиндров и торцев с отводом резца в конце рабочего хода				<i>Запасные части</i>		
	Устройство для точения прямых и обратных конусов с регулировкой угла в пределах 0—45° с поперечного суппорта			ЭТМ-092-1Н	Муфта электромагнитная ТУМП-71	1	
				ЭТМ-122-1Н	Муфта электромагнитная ТУМП-71	1	
				ЭТМ-102-1Н	Муфта электромагнитная ТУМП-71	3	
				ЭТМ-112-111	Муфта электромагнитная ТУМП-71	1	

ГАБАРИТ РАБОЧЕГО ПРОСТРАНСТВА, ПОСАДОЧНЫЕ И ПРИСОЕДИНИТЕЛЬНЫЕ БАЗЫ



ГАБАРИТ РАБОЧЕГО ПРОСТРАНСТВА, ПОСАДОЧНЫЕ И ПРИСОЕДИНИТЕЛЬНЫЕ БАЗЫ (продолжение)



ГАБАРИТНЫЙ ПЛАН

Масштаб 1 : 100

16240П-6

© НИИмаш, 1984

Подписано в печать 07.06.84 Т-10827 Печ. л. 0,5 Уч.-изд. л. 0,73 Тираж 7090 экз.

Изд. № 93-5(1.07.117) Заказ № 1420 Цена 10 коп.

Типография НИИмаш, г. Щербинка